

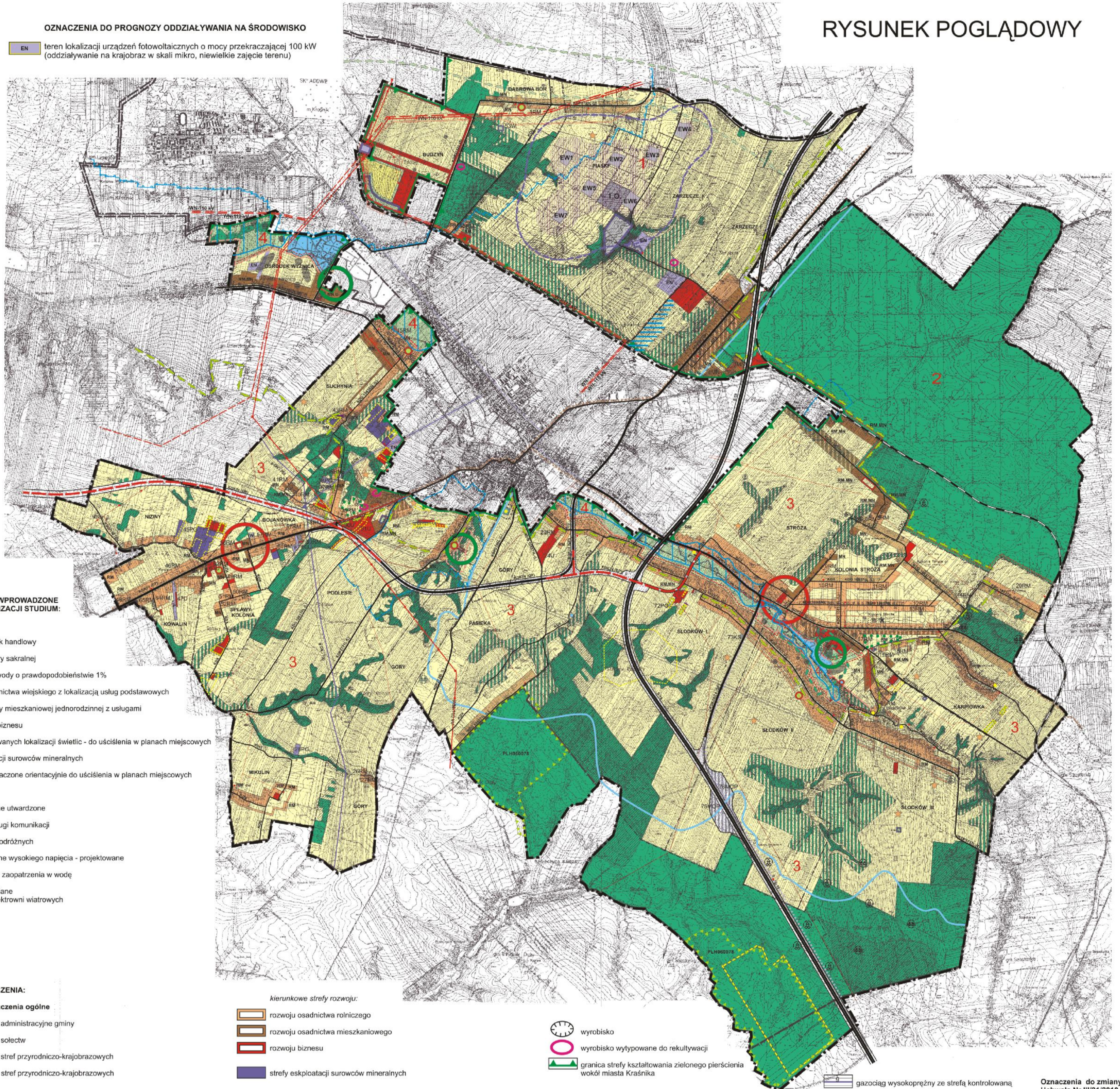
PROGNOZA ODDZIAŁYWANIA NA ŚRODOWISKO

USTALEŃ STUDIUM UWARUNKOWAŃ I KIERUNKÓW ZAGOSPODAROWANIA PRZESTRZENNEGO GMINY KRAŚNIK

RYSUNEK POGLĄDOWY

OZNACZENIA DO PROGNOZY ODDZIAŁYWANIA NA ŚRODOWISKO

EN teren lokalizacji urządzeń fotowoltaicznych o mocy przekraczającej 100 kW (oddziaływanie na krajobraz w skali mikro, niewielkie zajęcie terenu)



OZNACZENIA WPROWADZONE PRZY AKTUALIZACJI STUDIUM:

- historyczny szlak handlowy
- szlak architektury sakralnej
- zasięg wielkiej wody o prawdopodobieństwie 1%
- RM zabudowa osadnictwa wiejskiego z lokalizacją usług podstawowych
- LMN tereny zabudowy mieszkaniowej jednorodzinnej z usługami
- tereny rozwoju biznesu
- tereny proponowanych lokalizacji świetlic - do uściślenia w planach miejscowych
- PM strefy eksploatacji surowców mineralnych
- centra wsi wyznaczone orientacyjnie do uściślenia w planach miejscowych
- SDG drogi gminne
- KDX drogi wewnętrzne utwardzone
- KS urządzenie obsługi komunikacji
- tereny obsługi podróży
- WN-110 kV linie energetyczne wysokiego napięcia - projektowane
- WED tereny urządzeń zaopatrzenia w wodę
- tereny przewidziane do lokalizacji elektrowni wiatrowych

OZNACZENIA:

1. Oznaczenia ogólne

- granice administracyjne gminy
- granice sołectw
- granice stref przyrodniczo-krajobrazowych
- 3 numery stref przyrodniczo-krajobrazowych

2. Użytkowanie terenu

- tereny łąk i pastwisk objęte zakazem zabudowy
- tereny lasów
- tereny upraw polowych objęte zakazem zabudowy
- tereny ogrodów działkowych
- tereny zieleni cmentarnej
- tereny dolesień
- tereny wód otwartych

3. Wiodące funkcje terenu

- ośrodki usługowe wspomagające
- perspektywiczne strefy rozwoju:
 - zabudowy osadnictwa wiejskiego z lokalizacją usług podstawowych
 - zabudowy mieszkaniowej - jednorodzinnej z usługami
 - rozwoju biznesu
 - tereny osadnictwa wiejskiego wskazane do przedkwalifikacji

kierunkowe strefy rozwoju:

- rozwoju osadnictwa rolniczego
- rozwoju osadnictwa mieszkaniowego
- rozwoju biznesu
- strefy eksploatacji surowców mineralnych

4. Ochrona i kształtowanie środowiska przyrodniczego

- granice Kraśnickiego Obszaru Chronionego Krajobrazu
- korytarz ekologiczny o znaczeniu regionalnym
- projektowany rezerwat im. Józefa Motyki
- projektowane użytki ekologiczne
- istniejący pomnik przyrody - pojedyncze drzewa
- projektowany pomnik przyrody - pojedyncze drzewo
- projektowany pomnik przyrody - grupa drzew
- projektowany pomnik przyrody - źródło
- źródło
- punkt widokowy
- granica głównego zbiornika wód podziemnych (GZWP) w kredzie górnej
- projektowany obszar ochrony czynności Włczyńcy
- lasy grupy I:
 - glebochronne
 - wodochronne

wyrobisko

- wyrobisko wytypowane do rekultywacji
- granica strefy kształtowania zielonego pierścienia wokół miasta Kraśnika

5. Ochrona środowiska kulturowego

- zabytki nieruchome wpisane do rejestru zabytków "A"
- zabytki nieruchome ujęte w gminnej ewidencji
- zabytki archeologiczne ujęte w wojewódzkiej ewidencji
- strefa ekspozycji i ochrony przedpola widoku zespołów zabytkowych
- kompleksy osadnicze - obszary obserwacji archeologicznej (OW)

6. Uzbrojenie terenu

- urządzenia energetyczne
- oczyszczalnie i przesyłanie ścieków
- gromadzenie odpadów
- zaopatrzenie w wodę
- planistyczna strefa ochronna od obiektów uciążliwych
- linie energetyczne wysokiego napięcia: istniejące/projektowane
- napowietrzne linie elektroenergetyczne średniego napięcia 30 kV / 15 kV
- kablowe linie elektroenergetyczne średniego napięcia
- stacje transformatorowe

- gazociąg wysokoprężny ze strefą kontrolowaną
- stacja redukcyjno-pomiarowa i stopnia

7. Funkcje turystyczne

- ośrodki koncentracji usług turystyczno-rekreacyjnych
- strefy lokalizacji zabudowy letniskowej i rozwoju usług agroturystycznych
- strefy rozwoju funkcji turystyczno-rekreacyjnej

8. Komunikacja

- S-19 droga ekspresowa
- KDK drogi krajowe
- KDP drogi powiatowe
- KDG drogi gminne
- KDX drogi wewnętrzne utwardzone
- urządzenia obsługi komunikacji
- węzły komunikacyjne
- kolej główna normalnotorowa
- bocznica normalnotorowa

Oznaczenia do zmiany zatwierdzonej Uchwałą Nr III/21/2010 Rady Gminy Kraśnik z dnia 29 grudnia 2010 r.

1.O. tereny składowiska odpadów

OZNACZENIA - do Uchwały Nr XXIII/124/2012 Rady Gminy Kraśnik z dnia 26 października 2012 r.

- EWI tereny lokalizacji elektrowni wiatrowych
- strefa ochronna związana z ograniczeniami w zabudowie oraz zagospodarowaniu i użytkowaniu terenu w tym:
 - strefa zakazu lokalizacji obiektów przeznaczonych na stały pobyt ludzi
- KDK zmiana kategorii drogi z drogi krajowej na drogę gminną
- WN-110 kV projektowana linia elektroenergetyczna wysokiego napięcia 110 kV

OZNACZENIA - do Uchwały Nr XLVI/247/214 Rady Gminy Kraśnik z dnia 10 października 2014 r.

- MN tereny zabudowy mieszkaniowej jednorodzinnej
- MN.U tereny zabudowy mieszkaniowej jednorodzinnej i tereny zabudowy usługowej
- RM.MN tereny zabudowy zagrodowej i tereny zabudowy mieszkaniowej jednorodzinnej
- RM tereny zabudowy zagrodowej
- EN tereny lokalizacji urządzeń fotowoltaicznych o mocy przekraczającej 100kW
- P tereny obiektów produkcyjnych, składów i magazynów
- W ujęcie wody
- tereny dolesień
- KDG tereny dróg gminnych
- specjalny obszar ochrony siedlisk - Natura 2000 "Policzna" (PLH060078)
- planowany przebieg drogi krajowej nr 74 (GP)
- obszary górnicze
- tereny górnicze
- udokumentowane złoża kopalin
- strefy ochrony pośredniej ujęć wód podziemnych istniejące/projektowane

ZAKŁAD PROJEKTOWO-BUDOWLANY
PRACOWNIA PROJEKTOWO-STUDIALNA
TRICAPLAN
ul. Braj Włocławskich 1244
20-044 Lublin

GMINA KRAŚNIK
STUDIUM UWARUNKOWAŃ I KIERUNKÓW
ZAGOSPODAROWANIA PRZESTRZENNEGO
skala 1:25000

Kierownik pracowni:
mgr inż. Marek Kozłowski
upr. urb. nr 963/89

Zespół autorów:
mgr inż. Sławomir Gucwinski
mgr inż. Aneta Nyskiewicz
mgr inż. Aneta Cichomska
mgr inż. Ewa Kasperczak
Barbara Kubiak
mgr Gustaw Obel

Lublin 2002